

Delta



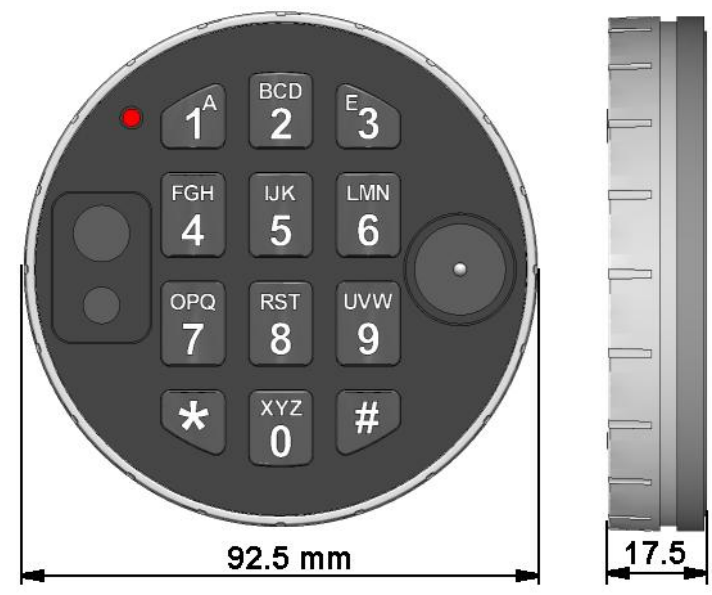
DE20-20 Technische Daten, Einbauanleitung

MERKMALE

Der Eingabeeinheit ist sehr flach, weil sich die Batterie im Inneren des Safes befindet. Die Delta Tastatur kann als feststehende oder als drehbare Tastatur verwendet werden. Die Kabellänge beträgt ca. 30 cm.

Die Eingabeeinheit verfügt über einen Anschluss für einen elektronischen Schlüssel (Dallas Key). Der Terminal für den elektronischen Schlüssel und zur Kommunikation befindet sich auf der vorderen rechten Seite der Tastatur, unter dem schwarzen runden Aufkleber (bei Bedarf entfernen). Die Eingabeeinheit verfügt über Kontakte zur Notbestromung.

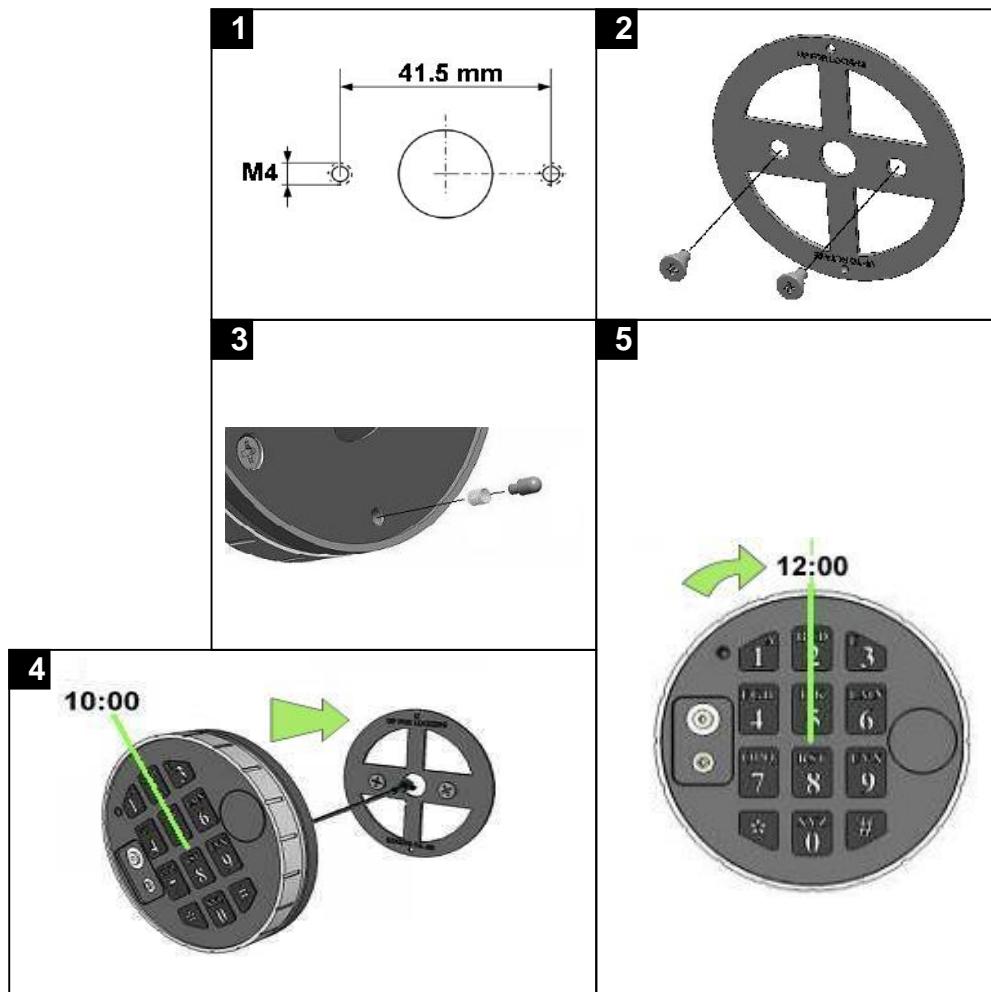
MASSE / MONTAGE



Diese Montageanleitung ist Bestandteil der VdS Anerkennung und muss genau beachtet werden.

Montage Feststehend:

Der Durchmesser der Bohrung für das Kabel soll minimal 9 mm, maximal 12 mm betragen. Bohrung gut entgraten da sonst Schäden am Kabel entstehen können.



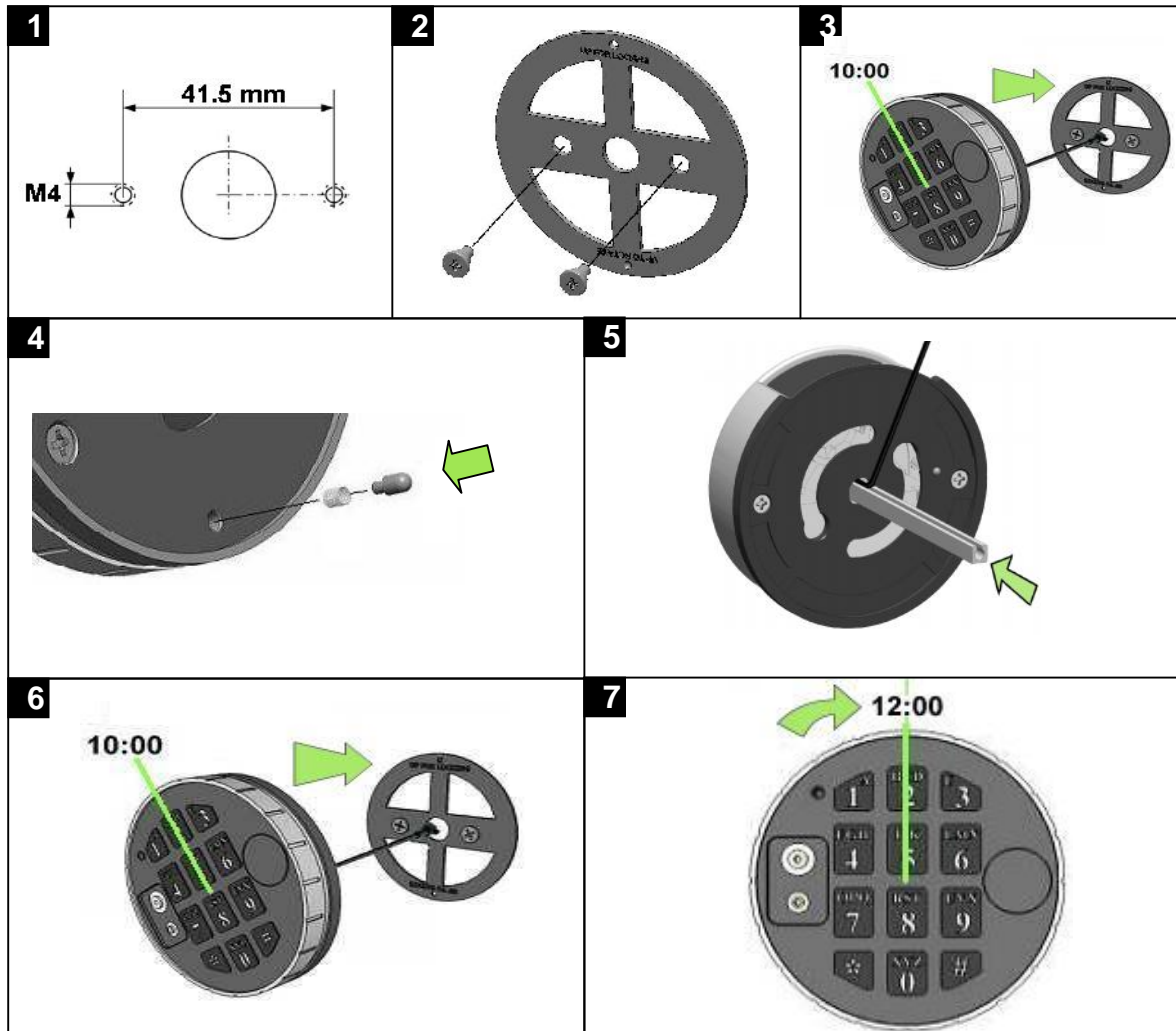
Montage und Kabel-/Spindelbohrungen vorbereiten (Abb 1). Die Lagerplatte so an der Türfläche ausrichten, dass „UP FOR LOCKING“ lesbar oben steht (Abb 2) Mit den zwei Befestigungsadaptern **handfest** anschrauben. In die kleine Bohrung auf der Rückseite der Eingabe erst die Feder und dann den Stift einsetzen (Abb 3) Ein wenig Fett verhindert das Herausfallen der Feder. Kabel durch die Bohrung schieben und die Eingabeeinheit wie in Abb 4 gezeigt auf die beiden Befestigungsadapter aufstecken. Kabeldurchführung kontrollieren und anschließend die Eingabeeinheit nach rechts drehen bis sie einrastet.

Die Eingabeeinheit ist nun nicht mehr abnehmbar!

Montage als Drehbare Tastatur mit dem StraightBolt Schloss EM35•20:

Der Durchmesser der Bohrung für das Kabel soll minimal 9 mm, maximal 12 mm betragen. Bohrung gut entgraten da sonst Schäden am Kabel entstehen können.

Die gekerbte Vierkantspindel auf folgende Länge kürzen: Messen Sie den Abstand von der Montagefläche der Tastatur zu der Montagefläche des Schlosses und addieren Sie **24 mm**.



Montage- und Kabel-/Spindelbohrungen vorbereiten (Abb 1). Die Lagerplatte so an der Türfläche ausrichten, dass „UP TO ROTATE“ lesbar oben steht (Abb 2) Mit den zwei Befestigungsadaptern **handfest** anschrauben. **Eingabeeinheit wie in Abb. 3 gezeigt auf die beiden Befestigungsadapter aufstecken und Beweglichkeit kontrollieren (ggf. die Befestigungsadapter lösen oder fester ziehen)**. Tastatur wieder abnehmen. In die kleine Bohrung of der Rückseite der Eingabe erst die Feder und dann den Stift einsetzen (Abb 4). Die gekerbte Vierkantspindel mit der Schnittkante zuerst bis zum Anschlag in das Gehäuse der Eingabeeinheit schieben (Abb 5). Jetzt das Kabel über die gesamte freie Länge der Spindel in die Kerbe drücken sodass es nirgends absteht. Kabel und Spindel durch die Bohrung in der Türe schieben und die Eingabeeinheit wie in Abb. 6 gezeigt auf die beiden Befestigungsadapter aufstecken. Kabeldurchführung kontrollieren und anschließend die Eingabeeinheit nach rechts drehen bis sie senkrecht steht und einrastet. **Nachdem das Schloss installiert ist, ist die Eingabeeinheit nicht mehr abnehmbar!**